

# FL955F-II

# LOVOL



**ТехАЗ**  
спец в технике

## ГРУППА КОМПАНИЙ ТЕХАЗ

РОССИЙСКАЯ ФЕДЕРАЦИЯ.

630025, г. Новосибирск, Бердское шоссе, 63/2 — 1 этаж.

630559, Новосибирская область, Новосибирский район, р.п. Кольцово,  
ДНП Квартал-12, ул. Цветочная, 9.

Почтовый адрес: 630117, г. Новосибирск, а/я 674.

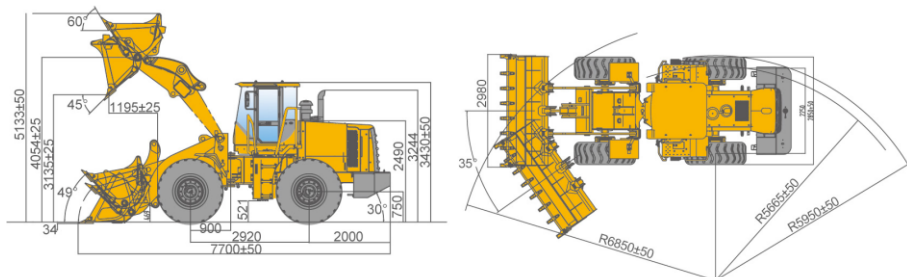
Телефон: 8 800 770-09-89. Звонок по России бесплатный.

[www.texaz.ru](http://www.texaz.ru). E-mail: [info@texaz.ru](mailto:info@texaz.ru).

Иллюстрации не всегда соответствуют фактически поставляемой технике.  
Представленные машины могут включать дополнительные компоненты не указанные в характеристиках.  
Спецификация, параметры и дизайн продукции могут быть изменены производителем без предварительного извещения.

## ИНФОРМАЦИЯ О ПРОДУКЦИИ

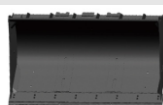
Технические характеристики		Единица	FL955F-II		
Основные технические характеристики	Номинальная грузоподъемность	kg	5000		
	Эксплуатационная масса (стандарт)	kg	16600		
	Объем ковша	m <sup>3</sup>	2.8		
	Время подъема стрелы	S	5.57		
	Общее время цикла	S	10.2		
	Максимальная сила тяги	kN	≥ 160		
	Максимальное вырывное усилие	kN	≥ 175		
	Габаритные размеры	mm	7700×2980×3430		
Двигатель	Модель двигателя	WEICHAI WD10G220E23			
	Тип	Шести цилиндровый рядный с турбонаддувом, непосредственным впрыском и водяным охлаждением			
	Номинальная мощность при об/мин	kW/rpm	162/2200		
	Макс. крутящий момент при об/мин	N-m/rpm	890/1300-1500		
	Диаметр цилиндра / ход	mm	Φ126/130		
	Объем двигателя	L	9.726		
	Расход топлива в номинальном рабочем состоянии	g/kW-h	210.5		
	Объем топливного бака	L	280		
	Ходовые характеристики	Скорость	Макс. скорость движения вперед	km/h	42
			Макс скорость движения назад	km/h	17.5
Количество передач		/	F2/R1		
Максимальный угол подъема		°	30		
Угол поворота		°	35°±1°		
Шины			23.5-25		
Рабочий тормоз			Одноконтурная пневмогидравлическая система с дисковыми тормозами сухого типа		
Стояночный тормоз			Дисковый		
Минимальный радиус поворота		По центру шины	mm	5665	
		По внешнему краю ковша	mm	6850	
Гидросистема	Рабочее давление жидкости в гидросистеме	Мпа	18		
	Расход рабочей жидкости в гидросистеме	ml/r	100		
	Давление в системе рулевого управления	Мпа	16		
	Расход жидкости в системе рулевого управления	ml/r	80		
	Ёмкость гидробака	L	210		
Рабочий диапазон	Колёсная база	mm	2920		
	Колея	mm	2250		
	Минимальный клиренс (по шарниру)	mm	480		
	Максимальная высота выгрузки	mm	3135		
	Дальность выгрузки при макс. высоте	mm	1195		



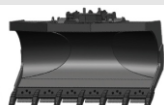
## НАВЕСНОЕ ОБОРУДОВАНИЕ



Стандартный ковш  
3,0 m<sup>3</sup>  
(Стандартная стрела)



Угольный ковш  
3,8 / 4,2 m<sup>3</sup>  
(Стандартная стрела)



Ковш с боковой разгрузкой 2,3 m<sup>3</sup>  
(Стандартная стрела)



Захват для сена  
2360 мм



Лесозахват 1633мм

## ОСОБЕННОСТИ FL955F-II



В стандартной спецификации погрузчик оснащается мощным, надежным, экономичным и экологичным двигателем WEICHAI-STEYR.



Также трансмиссия Hangchi с переключением передач под нагрузкой широко применяются в индустрии и отличаются простотой конструкции и надежностью. Мосты FOTON LOVOL с дисковыми тормозами сухого типа отличаются высокой прочностью.



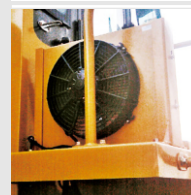
Одновременный поток от трех насосов с приоритетом на тормоза и рулевое управление обеспечивает мягкое управление машиной без усилий даже на низких скоростях. Гидробак имеет доступные точки крепления, что позволяет его легко демонтировать. Данный вид крепления позволяет быстро и легко добраться до гидравлических насосов для их обслуживания и замены. Конструкция соединений шлангов и использование уплотнительных колец минимизирует возможность протечек.



Кабина с 360-градусным остеклением обеспечивает превосходную обзорность; применение стекол без изгибов позволяет избежать искажений; опционально можно выбрать кабину с защитой FOPS и ROPS что гарантирует безопасность оператора.



Боковое открытие капота с максимальным углом открытия обеспечивает удобство доступа для технического обслуживания погрузчика. Двухслойный радиатор увеличивает производительность системы охлаждения. Машина приспособлена для эксплуатации в экстремальных условиях и позволяет работать при температурах до 50°C



Модифицированная система отопления и кондиционирования воздуха обеспечивает комфортные условия для оператора как в жаркое так и в холодное время года. Пространство внутри кабины было увеличено за счет вынесения испарителя системы кондиционирования наружу.



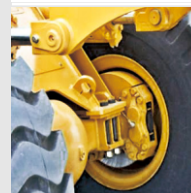
Использование водонепроницаемых разъемов улучшает надежность электросистемы.



Соединение передней и задней рамы при помощи втулки ограничивает осевое движение и увеличивает износоустойчивость соединения на 50%.



Режущая кромка ковша выполнена из особо прочного сплава и обладает хорошей износостойкостью. Использование навесного оборудования исключительно от известных китайских производителей позволяет добиться наилучшей производительности.



Защитные козырьки над тормозными дисками переднего моста защищают суппорт от пыли и камней во время работы.